

学校教育目標 こころゆたかに ゆめをはぐくむ

～人にやさしく 力をあわせ チャレンジする 南っ子～

# カラフル



志津南小学校 第2学年  
令和4年1月7日



しんねん

## 新年あけましておめでとうございます



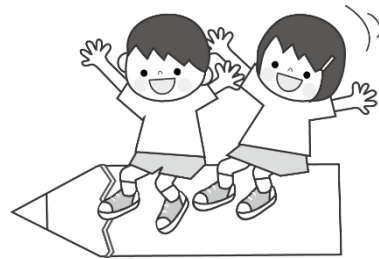
あたら とうし むか  
新しい年を迎えました。子どもたちは、ゆういぎ ふうやす す  
有意義に冬休みを過ごすことができましたでしょうか。いよいよ  
がっき  
3学期がスタートしました。3年生に向けて、今まで以上に新しいことにどんどんチャレンジし、  
ちい  
小さな“できた”を積み上げていくことで、これまで以上に自分で考えて動く力を身につけていける  
しえん  
ように支援していきます。また、いちにち一日を大切に、子どもたちが自分の力を伸ばしていけるよう、  
かてい れんけい たいせつ  
ご家庭との連携も大切にしていきたいと考えています。3学期もどうぞよろしくお願ひします。

### がっ きょうじよてい ～1月の行事予定～

月	火	水	木	金
3	4	5	6	7 ぜんこう こうじ 全校3校時 がっきしぎょうしき 3学期始業式①
10 せいじん ひ 成人の日	11 ぜんこう こうじ 全校3校時	12 がっききゅうしょくかいし 3学期給食開始 ハートデー ベルマークデー	13	14
17 こうない か ぞ てん 校内書き初め展 がくしゅうこうかい 学習公開③ (B・D・F ブロック)	18 ひなんくんれん 避難訓練	19	20	21
24 きゅうしょくかんしゃしゅうかん 給食感謝週間 スペシャルハート タイム (手話体験)	25	26	27	28
31				

## ～ 校内書き初め展 ～

1月17日(月)から21日(金)まで、子どもたちが書いた作品を、校内に掲示します。1・2年生は硬筆、3年生以上は毛筆作品です。



## ～ 学習公開(B・D・Fブロック)について ～

1月17日(月)の3校時は、学習参観日となっています。子どもたちの学校での生活の様子や、学習に取り組む姿を見ていただけたらと思っています。なお、今回の学習参観の対象は、B・D・Fブロックとなっています。(A・C・Eブロック対象の学習参観は、2月25日(金)の予定です。)

## ～ スペシャルハートタイムについて ～

24日(月)に、スペシャルハートタイムの取り組みとして、手話体験学習を行います。手話サークル「おたまじゃくし」の方々にお越しいただき、手話をはじめとする、声を使わないコミュニケーションの方法について、教えていただきます。

## ～ 給食感謝週間のお知らせ ～

1月24日(月)から28日(金)までは、給食感謝週間です。給食について改めて知ったり、考えたりして、給食に関わる全ての方々に感謝できるような機会にします。

2年生は、給食センターから届いている資料を使って、学習をします。給食に関わってくださっている方へも感謝の気持ちを持ってるように、各クラスで学習します。ご家庭でも、食について話す時間を作っていただければと思います。



## ～ 2学期末の子どもたちの様子です ～



【 4年生との交流学習 】



【 立命館大学吹奏楽部の演奏 】



【 全校ぴかぴか週間 】

学年通信は、志津南小学校ホームページ (<http://www.shizuminami-p.skcd.ed.jp/>) でもご覧いただけます。