

サンシャイン



『こころゆたかに、ゆめをはぐくむ』

ひとにやさしく 力をあわせ

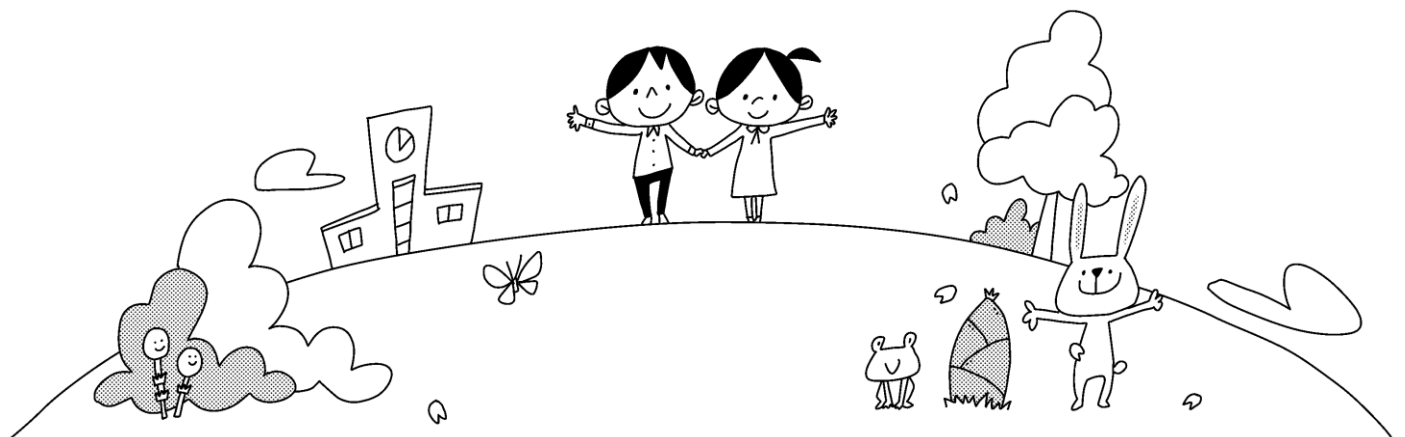
チャレンジする 南っ子

草津市立 志津南小学校

第3学年 学年通信 4月号

はるらんまん きせつ ねんせい しんきゅう いわ もう
春爛漫すばらしい季節となりました。3年生への進級をお祝い申し上げます。

しん ねんせい せいかつ こ 子どもたちは、これから始まる新しい学習や活動への期待に
むね 胸をふくらませていることと思います。3年生では新しく、理科・社会科・総合的な学習、リコーダ
ーや毛筆を使った学習などが始まります。また、いろいろな体験や校外での学習も予定されていま
す。子どもたちが、力を合わせながら、生き生きと活動できるよう担任一同、力を合わせて指導・
しえん 支援にあたります。しかし、しんがた りゅうこう 不安定な環境でもあります。もし、
き 気になることなどありましたら、がっこう れんらく 学校へ連絡いただき、いっしょ かんが 一緒に考えさせていただきたいと思
ねんかん 年間どうぞよろしくお願ひします。



がっ おも よてい 4月の主な予定

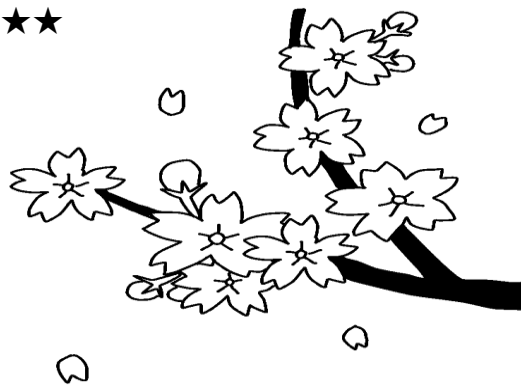
げつ 月	か 火	すい 水	もく 木	きん 金
5	6	7	8	9 しんにんしき しぎょうしき 新任式・始業式 にゅうがくしき 入学式
12 ぜんこう こうじ 全校3校時	13 ぶんだんかい 分団会 ぜんこう こうじ 全校3校時	14 きゅうしょくかいし 給食開始 ハート・ベルマ ークデー	15 けいそく しりょく 2計測・視力・ ちょうりょくけんさ 聴力検査	16 ぜんこう こうじ 全校5校時
19 ぜんこう こうじ 全校5校時	20 ひなんくんれん 避難訓練 ねん こうじげこう 3年5校時下校	21	22	23
26 ぜんこう こうじ 全校4校時 きぼうしゃこべつこんだんかい 希望者個別懇談会	27 ぜんこう こうじ 全校4校時 きぼうしゃこべつこんだんかい 希望者個別懇談会 けんによ 検尿	28 ぜんこう こうじ 全校4校時 きぼうしゃこべつこんだんかい 希望者個別懇談会 けんによ 検尿	29 しょうわ ひ 昭和の日	30 ぜんこう こうじ 全校4校時 きぼうしゃこべつこんだんかい 希望者個別懇談会

【児童写真・作品等の使用および展覧会への出品についての確認】

本校では、児童が学習で取り組んできた成果としてのワークシートや作品（絵や立体作品、作文や書写作品）など、また、取り組んでいるときの様子を伝えるための写真などを、学年・学級通信、学校便りや学校ホームページ、PTA広報、新聞、テレビなどに掲載したり、展覧会に出品したりする場合があります。これらのことについて不都合がある場合は、担任までご連絡ください。

学年通信は志津南小学校ホームページ (<http://www.shizuminami-pskc.ed.jp/>) でもご覧いただけます。

★★★★裏面もご覧ください★★★★



お知らせとお願ひ

- ① 新しい学年になりましたので、持ち物すべての学年・組の書き替えをしてください。
- ② ノートやファイル等の必要な物については学校で一括購入させていただきます。ノートがなくなった場合は、学校で1冊140円で販売しますのでご利用ください。また、ご自宅で用意いただく場合は、それぞれのノートのマスの大きさやマスの数が同じ物をご用意ください。
- ③ 学習用具（特に消耗品である色鉛筆・クレヨン・絵の具等）の点検と準備を今一度お願いします。筆箱の中身は「鉛筆5本程度・赤鉛筆・ネームペン・四角いにおいのない消しゴム・定規（筆箱に入る長さのもので15cm程度、折り畳み式でない方が望ましい）」です。
- ④ 3年生の教室は、南館1階（1・2・3組）、南館2階（4組）になります。
- ⑤ 教科書を本日配布しました。乱丁や落丁がないか確認の上、記名してください。
- ⑥ 欠席・遅刻・早退届を配布しました。必要に応じてご利用ください。



【体育学習時の服装等について】

体育学習を安全に行い、充実したものにするため、全校のきまりとして以下の点についてご理解ご協力よろしくお願ひします。

◎服装等について

- 服装は、学校指定の体操服・白帽子を着用します。
- 体操服を忘れた場合は、貸し出しや貸し借りをせず、見学とします。
- 気温等に合わせて、半そで半ズボンの上に、長そで長ズボンの体操服を着用してもかまいません。
- 体育学習に適した靴をはかせてください。
- 運動のしやすさ、体育用帽子がかぶれることを考慮し、長い髪の毛はゴムでくくってください。

◎下着の着用について

- 体操服の下に着用してもかまいません。
- 着用する場合は、衛生面から着替え用の下着を持たせてください。汗をかいた下着のまま、上に服を着ると体が冷えます。また、着替えについてお子さんに合ったご指導をご家庭で行ってください。
- 半袖体育着の下からアンダーシャツ等、長袖が出ないように、ご注意ください。（けがをしたときや、けがが疑われるときに、その場で脱がせられない、確認ができない等を考慮してのことです。）

◎見学や活動制限等の配慮について

- 体調不良等の理由で見学の場合や個別にご要望のある方は、事前に連絡帳等で担任まで連絡ください。